

# Fachpraktische Ausbildung (FPA)

## Grundlegendes

- Nur in Jahrgangsstufe 11
- Umfang ca. 20 Unterrichtswochen
- 4 Praktikumsblöcke
- 2 Betriebe
- Bewertung
  - ▶ Tätigkeit im Betrieb (50%)
  - ▶ Anleitung in der Schule (25%)
  - ▶ Vertiefung in der Schule (25%)
- Bestehen
  - ▶ Probezeit- bzw. Halbjahresleistung: mindestens 4 Punkte
  - ▶ Jahrgangsstufe: mindestens 10 Punkte in der Summe beider Halbjahresleistungen
  - ▶ Fachabitur (Höchstpunktzahl 600): bis zu 30 Punkte aus der FPA

## Ausbildungsrichtung



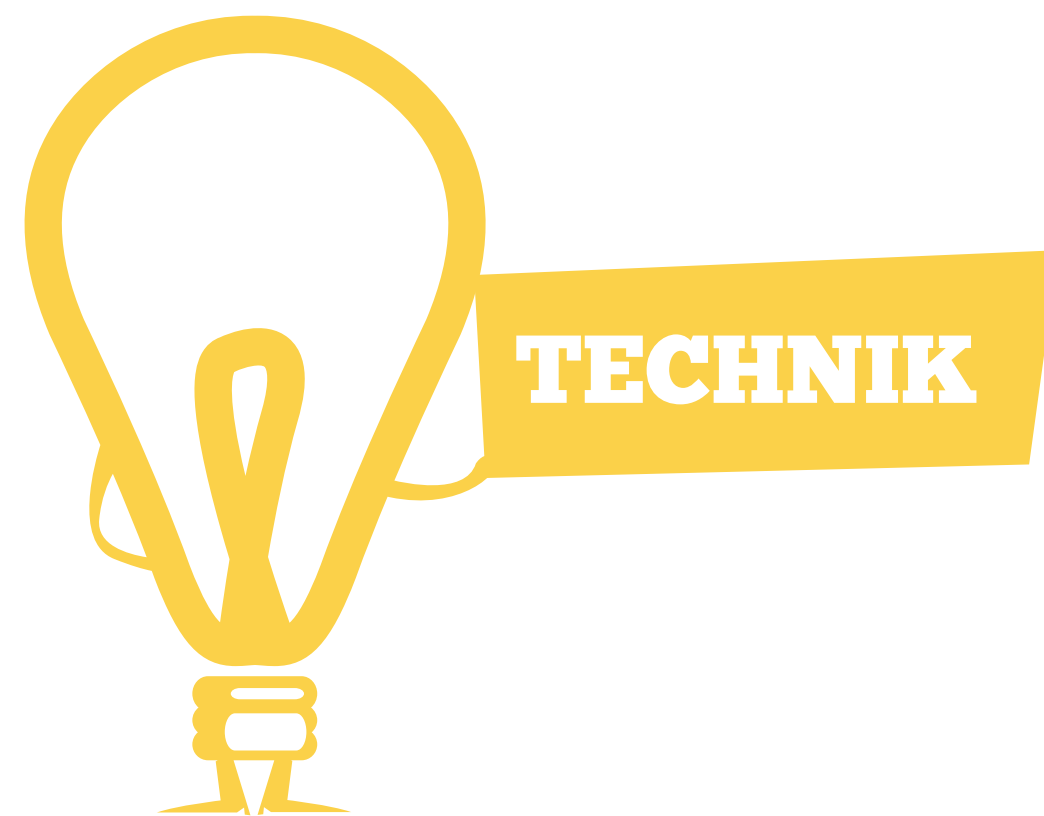
- Praktikumsstellen
  - ▶ Bereich Pflege
  - ▶ frei wählbarer Bereich, z. B. Beratungsstelle, Krankenkasse, Labor, Arztpraxis
- Lernbereiche
  - ▶ Sich über die Praktikumsstelle informieren
  - ▶ In der Praktikumsstelle mitwirken
  - ▶ Praktikumserfahrungen reflektieren und aufarbeiten

## Ausbildungsrichtung



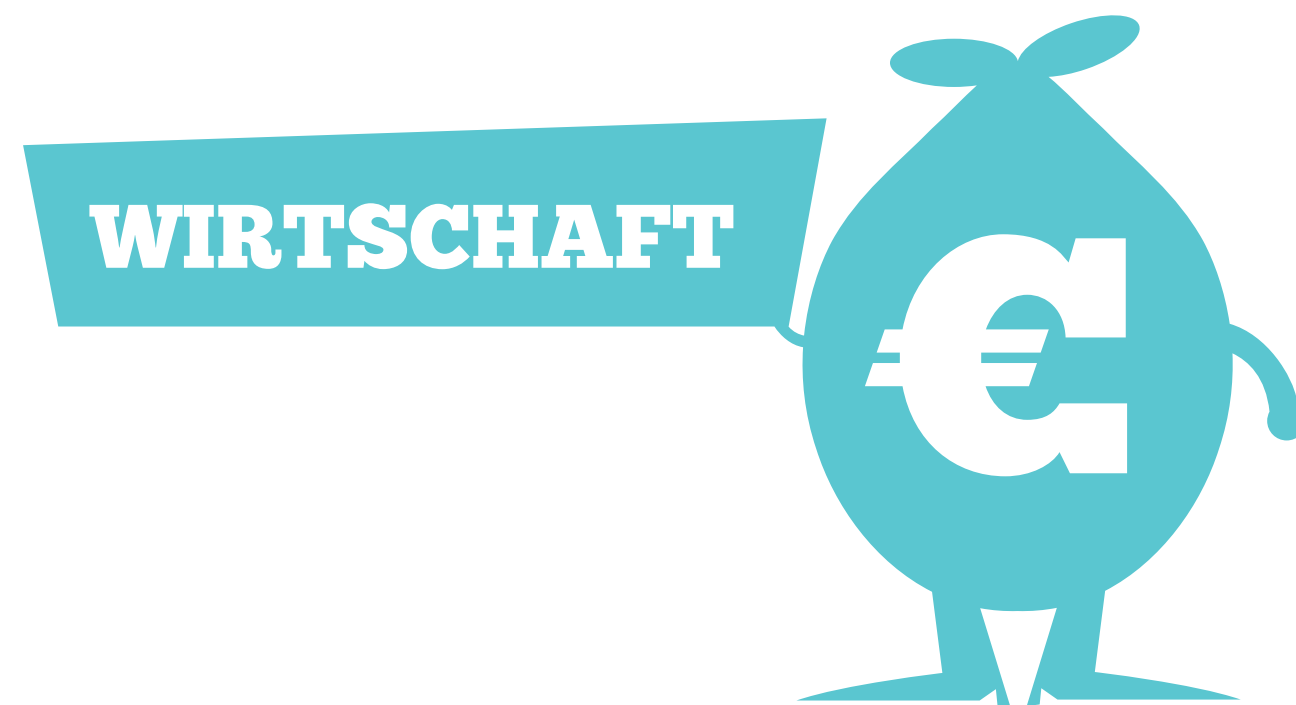
- Praktikumsstellen
  - ▶ Soziale Arbeit mit Kindern und Jugendlichen im erzieherischen Bereich
  - ▶ Erzieherische Arbeit in Schulen
  - ▶ Soziale Arbeit im heilpädagogischen Bereich
  - ▶ Soziale Arbeit im Rahmen der Altenbetreuung und im pflegerischen Bereich
  - ▶ Soziale Arbeit in weiteren sozialpädagogischen Arbeitsfeldern
- Lernbereiche
  - ▶ Sich über die Praktikumsstelle informieren
  - ▶ In der Praktikumsstelle mitwirken
  - ▶ Praktikumserfahrungen reflektieren und aufarbeiten

## Ausbildungsrichtung



- Praktikumsstellen
    - ▶ Elektrotechnik
    - ▶ Metalltechnik
    - ▶ Bauwesen
  - Lernbereiche
    - ▶ Sich über die Praktikumsstelle informieren
    - ▶ Elektrische Systeme analysieren und ihre Funktionen testen
    - ▶ Elektrische Anlagen planen und erstellen
    - ▶ Werkstücke konventionell fertigen
    - ▶ Fertigungsprozesse mit CNC-Werkzeugmaschinen simulieren oder durchführen
    - ▶ Verbindungen durch Fügetechniken herstellen
    - ▶ Bautechnische Gestaltungen und Konstruktionen untersuchen und planen
    - ▶ Steuerungstechnik installieren und in Betrieb nehmen
- ▶ Teilweise im Bildungszentrum der Handwerkskammer

## Ausbildungsrichtung



- Praktikumsstellen
  - ▶ Betriebe, Institutionen, Verwaltungen, Behörden, Einrichtungen etc. in allen Bereichen der Wirtschaft, der öffentlichen Verwaltung und der Rechtspflege
- Lernbereiche
  - ▶ Sich über die Praktikumsstelle informieren
  - ▶ Organisationsstrukturen erfassen und sich in Ausbildung und Beruf orientieren
  - ▶ Informations- und Kommunikationsprozesse gestalten
  - ▶ Werteströme und Wertschöpfungsprozesse dokumentieren, auswerten und steuern
  - ▶ Marketingprozesse planen und durchführen
  - ▶ Unternehmensprozesse planen, steuern und kontrollieren

## Blockeinteilung für die fachpraktische Ausbildung

Schuljahr 2021/2022

Monat	September				Oktober				November				Dezember				Januar				Februar				März				April				Mai				Juni				Juli									
Woche	37	38	39	40	41	42	43	44	45	46	47	48	49	50	51	52	1	2	3	4	5	6	7	8	9	10	11	12	13	14	15	16	17	18	19	20	21	22	23	24	25	26	27	28	29	30				
Montag	18	20	27	4	11	18	25	1	8	15	22	29	6	13	20	27	3	10	17	24	31	7	14	21	28	4	11	18	25	2	9	16	23	30	6	13	20	27	4	11	18	25								
Dienstag	14																																																	
Mittwoch																																																		
Donnerstag	16															23																																28		
Freitag	17	24	1	8	15	22	29	5	12	19	26	3	10	17	24	31	6	13	20	27	4	11	18	25	2	9	16	23	30	6	13	20	27	4	11	18	25	2	9	16	23	30	6	13	20	27	4	11	18	25
<b>fpA in Block</b>	<b>1</b>				<b>2</b>				<b>3</b>				<b>4</b>				<b>5</b>				<b>6</b>				<b>7</b>				<b>8</b>																					
<b>Gesundheit</b>	11F-G1				11F-G2 11F-G3				11F-G1				11F-G2 11F-G3				11F-G1				11F-G2 11F-G3				11F-G1				11F-G2 11F-G3																					
<b>Sozialwesen</b>	11F-S1 11F-S2				11F-S3				11F-S1 11F-S2				11F-S3				11F-S1 11F-S2				11F-S3				11F-S1 11F-S2				11F-S3																					
<b>Technik</b>	11F-T1 11F-T2				11F-T3				11F-T1 11F-T2				11F-T3				11F-T1 11F-T2				11F-T3				11F-T1 11F-T2				11F-T3																					
<b>Wirtschaft</b>	11F-W1 11F-W2				11F-W3 11F-W4				11F-W1 11F-W2				11F-W3 11F-W4				11F-W1 11F-W2				11F-W3 11F-W4				11F-W1 11F-W2				11F-W3 11F-W4																					
<b>Erste-Hilfe-Kurs (G und S)</b>	20. - 21.09.				21. - 22.10.												24. - 25. 02.				07. - 08.04.																													
<b>Pflegeausbildung (G und S)</b>	16. - 17.09.				19. - 20.10.				30.11 - 01.12.				18. - 19.01.				22. - 23. 02.				05. - 06.04.				17. - 18.05.				28. - 29.06.																					
<b>Abgabetermin für Beurteilungen und Blockberichte in allen Ausbildungsrichtungen</b>	20.10.				01.12.				20.12.				07.02.				06.04.				18.05.				30.05.				11.07.																					

-  fpA-Schultag
-  letzter fpA-Tag
-  unterrichtsfreier Tag
- G** Gesundheit
- S** Sozialwesen
- T** Technik
- W** Wirtschaft und Verwaltung

**Zwischenzeugnis**  
18.02.

**Abschlussprüfungen**  
D 30.05.  
M 31.05.  
Profilfach 02.06.  
E 03.06.  
Zeugnis 08.07.

**Jahreszeugnis**  
29.07.

**fpA-Tage**

fpA in den Blöcken 1/3/5/7:	90	23	23	25	19
fpA in den Blöcken 2/4/6/8:	92	24	25	20	23
Summe:	182				

**fpA-Schultage incl. 2 Exkursionen im letzten Block (Wirtschaft)**

	Tage	Stunden	Schule	Exkursionen
Block 1/3/5/7	9	76	56	20
Block 2/4/6/8	9	76	56	20

# Fachpraktische Ausbildung (FPA)

## SARS-CoV-2

- Ausbildungsrichtung Gesundheit
  - ▶ Einrichtungsbezogene **Impflicht**
  - ▶ **Aufnahme:** Impf- oder Genesenennachweis bzw. ein ärztliches Zeugnis über medizinische Kontraindikation
  - ▶ **Aufnahme unter Vorbehalt:** Nachweise bis spätestens 12. September 2022 nachreichen
- Alle anderen Ausbildungsrichtungen
  - ▶ Auf das Hausrecht gestützte **Impfpflicht**
  - ▶ Keine Impfung: Nachweis **eigenständig gesuchter** FPA-Stellen bis spätestens 12.09.2022
  - ▶ **Zustimmung** der Schule erforderlich
  - ▶ **Nachholung** versäumter Praktikumszeiten
  - ▶ Wird der Schule **keine geeignete Praktikumsstelle** benannt, gilt die fachpraktische Ausbildung als **nicht bestanden bzw. das Schulverhältnis als beendet** (§ 13 Abs. 3 S. 3, Abs. 4 FOBOSO).



## Stellenvergabe

### Gesundheit

isabell.habel@fosbos-ts.de

### Sozialwesen

thomas.benker@fosbos-ts.de

### Technik

anton.erl@fosbos-ts.de

### Wirtschaft

reinhold.schroll@fosbos-ts.de

- E-Mail
  - ▶ Kein Elternkonto verwenden
  - ▶ Seriöse Adresse einrichten
- Wünsche
  - ▶ 3 Stellen bei der Anmeldung angeben, die mindestens 2 Bereiche abdecken: Stellenlisten auf der Homepage der Schule verwenden
  - ▶ Erreichbarkeit der Stellen berücksichtigen
  - ▶ Stellen erst nach Aufforderung durch die Schule kontaktieren
- Neue Stellen
  - ▶ Werden bei Eignung gerne aufgenommen
  - ▶ FPA-Verantwortliche kontaktieren
- Alleingänge
  - ▶ Schülerin bzw. Schüler erhält die Stelle nicht